

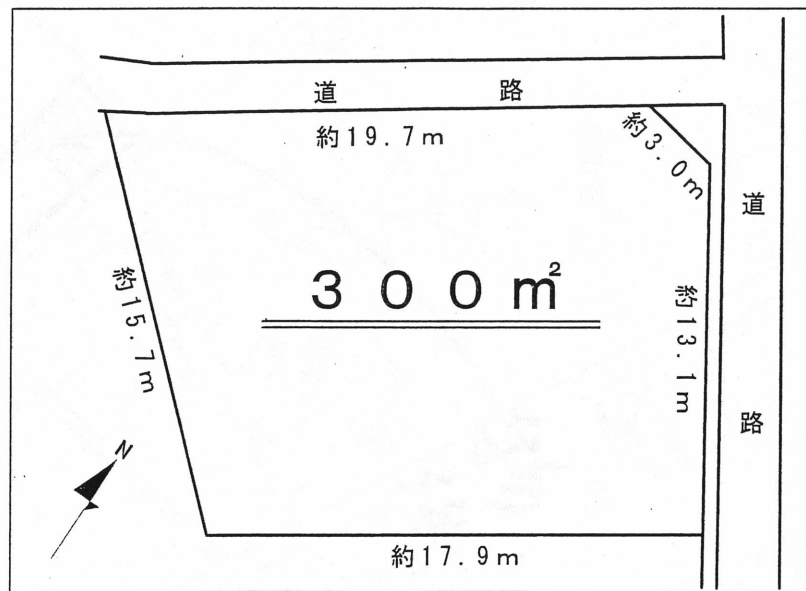
売地

伊奈町小室

JR「蓮田」駅徒歩23分

土地面積 300m²

※土地面積については、相談可



- ◎ マミーマート 徒歩11分
- ◎ セブンイレブン 徒歩9分
- ◎ コメリ 徒歩8分
- ◎ スギドラッグ 徒歩9分
- ◎ 小室郵便局 徒歩9分
- ◎ のぞみ病院 徒歩9分
- ◎ 南小学校 徒歩6分
- ◎ 南中学校 徒歩12分
- ◎ 南保育所 徒歩5分
- ◎ しろがね小室幼稚園 . . . 徒歩9分

種目	売地			
最寄駅	蓮田駅			
価格	950万円			
土地面積	300m ²			
所在地	北足立郡伊奈町大字小室字谷畑3985番2			
交通	JR宇都宮線「蓮田」駅徒歩23分			
土地権利	計測方法	公簿	地勢	平坦
	権利	所有権	地目	山林
法制限	都市計画	市街化調整区域	用途地域	無
	建ぺい率	50%	容積率	100%
その他				
備考	現況	更地	引渡し	相談
	接道	東側幅員2.7m公道に接面		
設備				
その他				

※ 図面と現況が異なる場合は現況を優先させていただきます

埼玉県知事免許(13)第4402号・埼玉県知事免許許可建築工事(般-29)第18355号



株式会社

大蔵商事

〒349-0124 本社/埼玉県蓮田市末広1-2-7 (神谷ビル3F)

TEL 048-768-5041 (代)

FAX 048-769-2253

●取引態様

●仲介料

専属
有