

売地

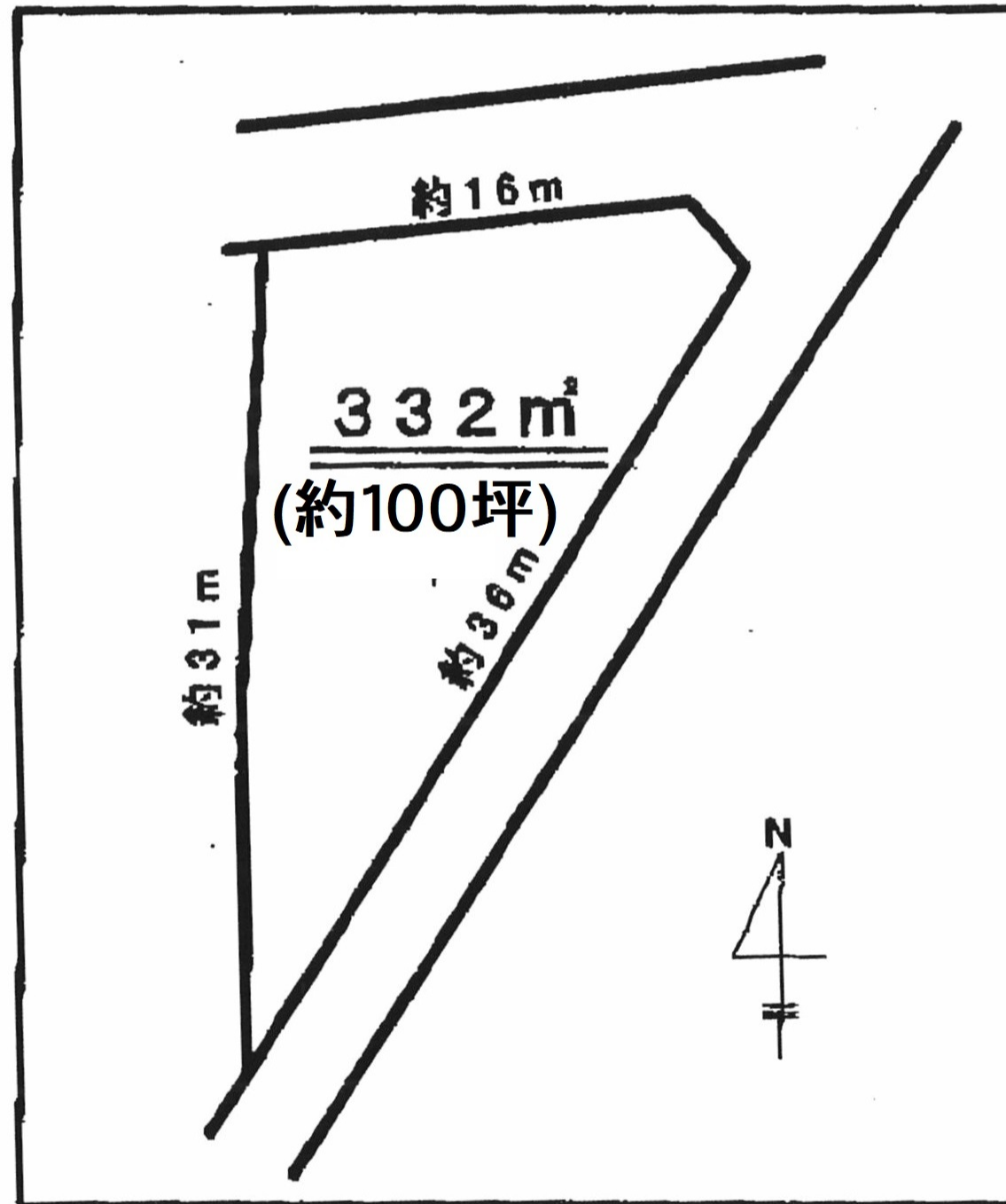
蓮田市閨戸

◎ 500万円

※建築条件なし

- ◎ JR「蓮田」駅徒歩43分
- ◎ 蓮田市総合市民体育館600m
- ◎ 蓮田閨戸郵便局1400m
- ◎ セブンイレブン400m
- ◎ 蓮田病院1800m
- ◎ カインズホーム1900m

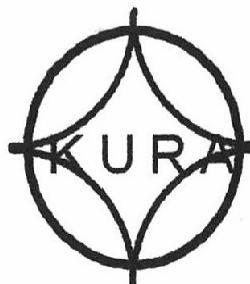
《敷地概略図》



※ 図面と現況が異なる場合は現況を優先させていただきます

種目	売地			
最寄駅	蓮田駅			
価格	500万			
土地面積	332m ² (約100坪)			
所在地	蓮田市大字閨戸字首根2373番1			
交通	JR宇都宮線「蓮田」駅徒歩43分			
土地	計測方法	公簿	地勢	平坦
	権利	所有権	地目	雑種地
法規	都市計画	市街化調整区域	用途地域	無
	建ぺい率	60%	容積率	200%
備考	その他			
備考	現況	更地	引渡し	相談
	接道	北側、東側道路に接面		
備考	その他	都市計画法第34条12号区域		
	その他			

埼玉県知事免許 (14) 第4402号・埼玉県知事免許許可建築工事 (般-29) 第18355号



株式会社

大蔵商事

〒349-0124 本社/埼玉県蓮田市末広1-2-7 (神谷ビル3F)

TEL 048-768-5041 (代)

FAX 048-769-2253

●取引態様

専属専任媒介

●仲介料

有り