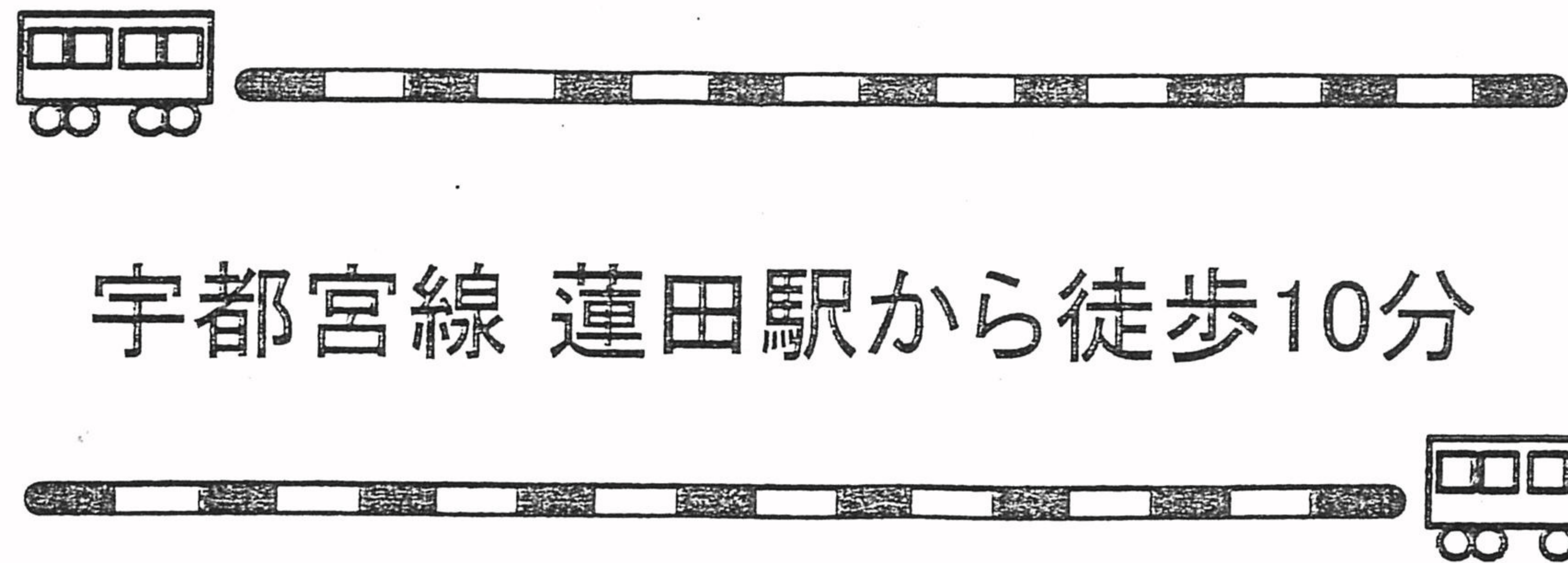


売地

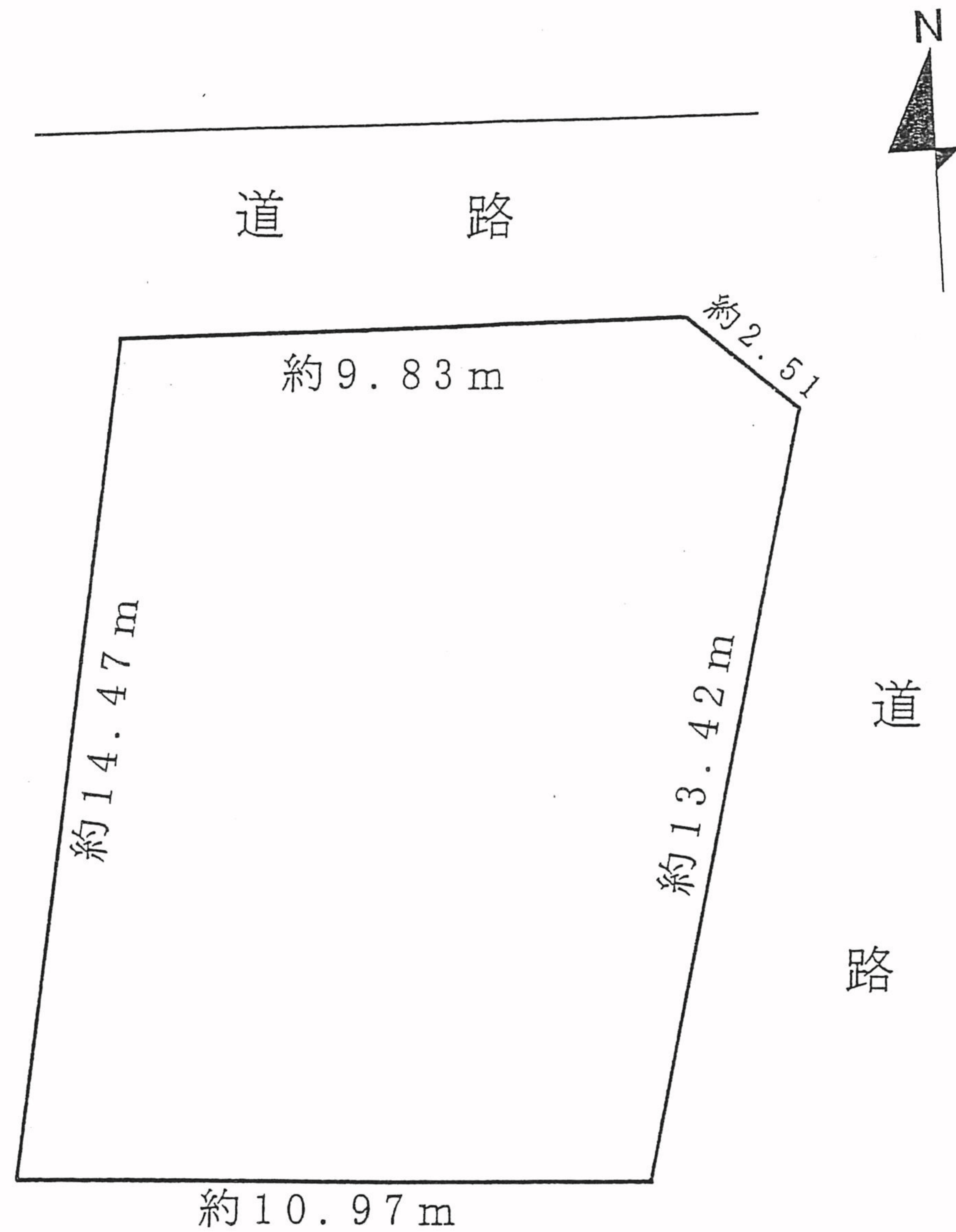


宇都宮線 蓮田駅から徒歩10分

◎ 建築条件なし

ライフ・インフォメーション

- ・ 蓮田中央小学校 . . . 徒歩3分
- ・ 蓮田中学校 . . . 徒歩8分
- ・ 蓮田幼稚園 . . . 徒歩4分
- ・ 蓮田中央保育園 . . . 徒歩6分
- ・ 蓮田郵便局 . . . 徒歩5分
- ・ 蓮田市図書館 . . . 徒歩5分
- ・ マミーマート . . . 徒歩4分
- ・ 堂山公園 . . . 徒歩7分



※ 図面と現況が異なる場合は現況を優先させていただきます

種目	売地			
最寄駅	蓮田駅			
価格	2,850万			
土地面積	166㎡(50坪)			
所在地	蓮田市関山2丁目3715番			
	(住居表示:蓮田市関山2丁目1-23)			
交通	JR宇都宮線 蓮田駅徒歩10分			
土地権利	計測方法	公簿	地勢	平坦
	権利	所有権	地目	宅地
制限	都市計画	市街化区域	用途地域	第一種住居
	建ぺい率	60%	容積率	200%
備考	その他			
	現況	更地	引渡し	相談
	接道	北側幅員5m, 東側幅員7.5m公道に接面		
備考	設備			
	その他	個別LPG, 公営水道, 本下水		

埼玉県知事免許(13)第4402号・埼玉県知事免許許可建築工事(般-29)第18355号



株式会社 **大蔵商事**

〒349-0124 本社/埼玉県蓮田市末広1-2-7.(神谷ビル3F)

TEL 048-768-5041(代)
 FAX 048-769-2253
 担当 080-5506-4143

●取引態様

●手数料

**専属
有**