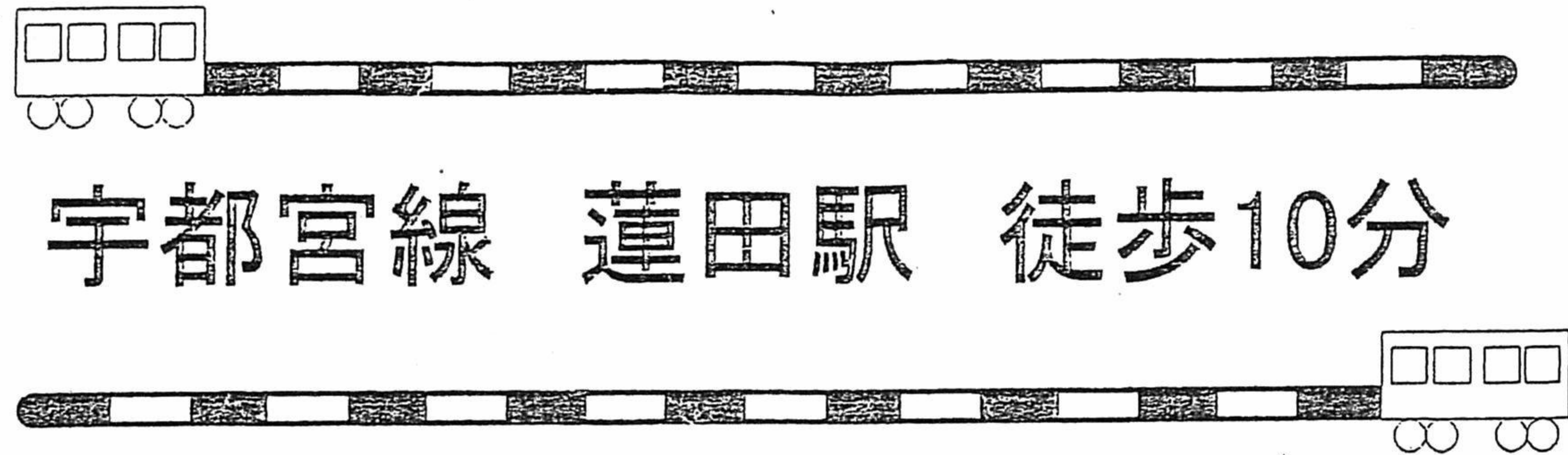


# 売地

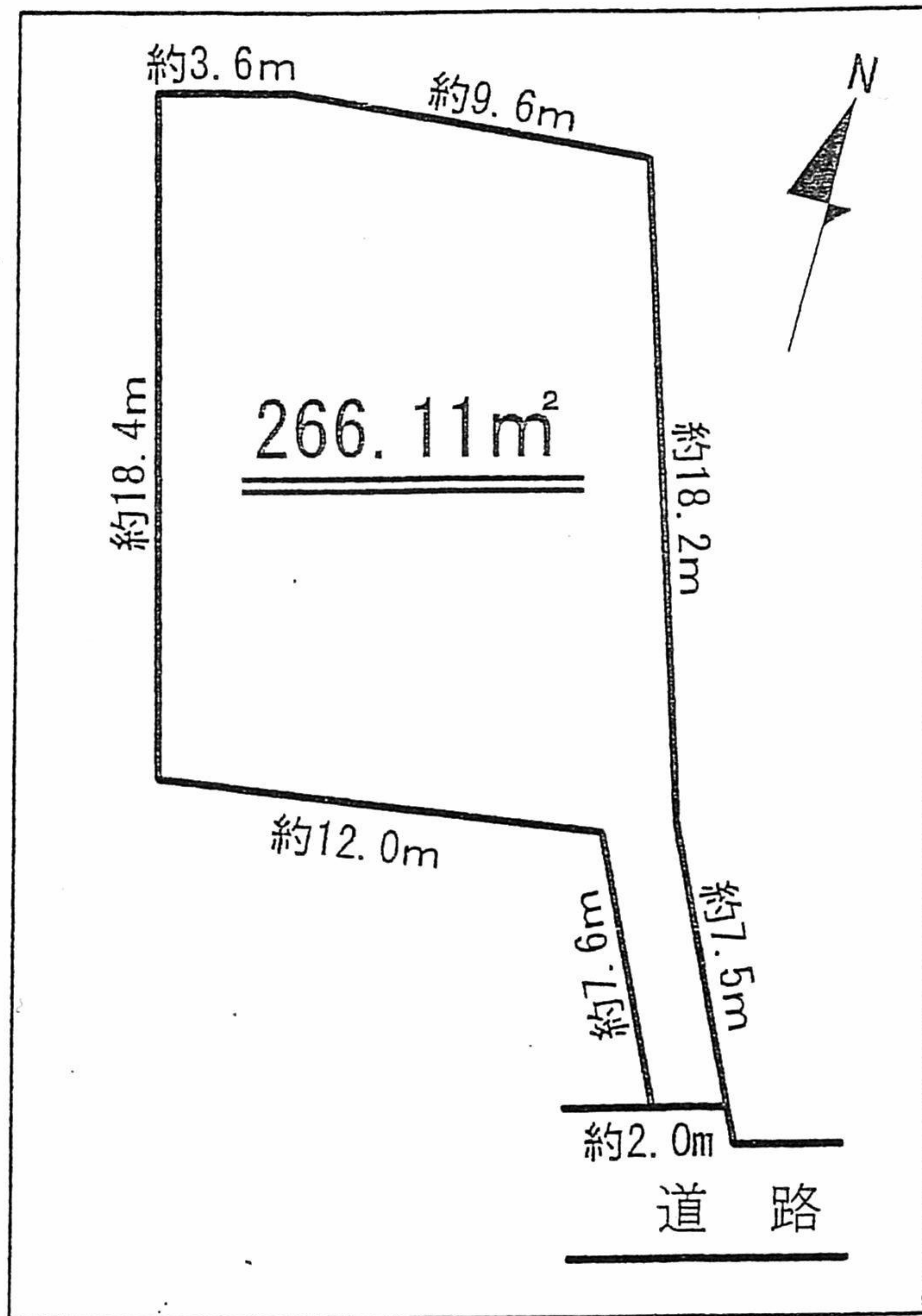


## 関山二丁目

### 2,600万円

★中央小・蓮田中学区内

- ◎ 蓮田駅 . . . . . 徒歩10分
- ◎ 蓮田郵便局 . . . . . 徒歩5分
- ◎ 蓮田市図書館 . . . . . 徒歩4分
- ◎ マミーマート . . . . . 徒歩4分
- ◎ ファミリーマート . . . . . 徒歩11分
- ◎ 中央小学校 . . . . . 徒歩5分
- ◎ 蓮田中学校 . . . . . 徒歩11分
- ◎ 蓮田幼稚園 . . . . . 徒歩4分
- ◎ 中央保育園 . . . . . 徒歩5分



種目	売地			
最寄駅	蓮田駅			
価格	2,600万円			
土地面積	266.11m <sup>2</sup>			
所在地	蓮田市関山二丁目3721番9、10 (住居表示：蓮田市関山二丁目1-28)			
交通	JR宇都宮線「蓮田」駅徒歩10分			
土地権利	計測方法	公簿	地勢	平坦
	権利	所有権	地目	宅地
法制限	都市計画	市街化区域	用途地域	第一種住居
	建ぺい率	60%	容積率	200%
その他				
備考	現況	上物有	引渡し	相談
	接道	南側私道に接面		
設備	本下水・プロパン			
その他				

※ 図面と現況が異なる場合は現況を優先させていただきます。

埼玉県知事免許 (13) 第4402号・埼玉県知事免許許可建築工事 (般-29) 第18355号



株式会社 **大蔵商事**

〒349-0124 本社/埼玉県蓮田市末広1-2-7 (神谷ビル3F)

TEL 048-768-5041 (代)  
FAX 048-769-2253  
担当 080-5506-4143

●取引態様  
専属  
●手数料  
有