

# 売地



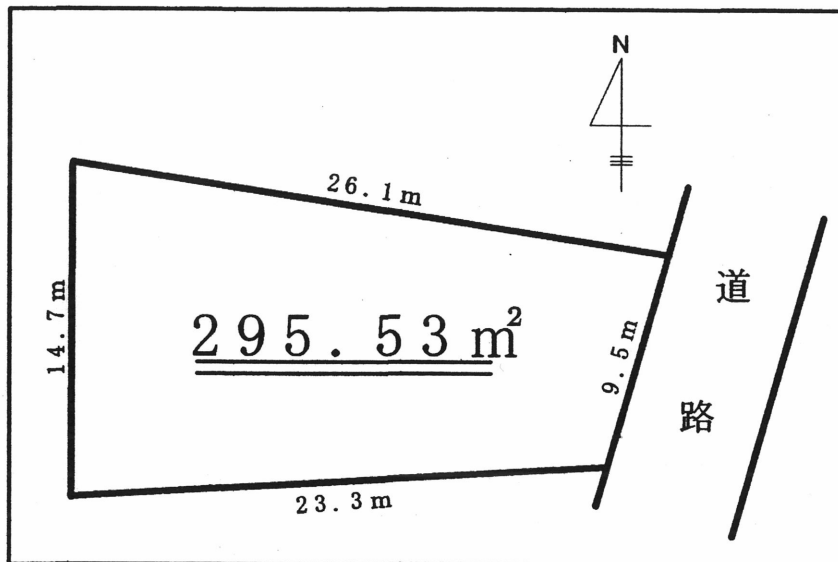
宇都宮線 栗橋駅から徒歩6分



◎ 建築条件なし

295.53 m<sup>2</sup>

《敷地概略図》



※ 図面と現況が異なる場合は現況を優先させていただきます

- JR 栗橋駅  
・・・徒歩6分
- ドラッグストアセキ  
・・・195m
- マミーマーケット  
・・・220m
- しまむら  
・・・550m
- ピアシティ大利根  
・・・1530m
- カインズモール大利根  
・・・2250m

種目	売地			
最寄駅	栗橋駅			
価格	2,980万円			
土地面積	295.53m <sup>2</sup> (89.39坪)			
所在地	久喜市伊坂南一丁目3番12,13			
交通	JR宇都宮線 栗橋駅徒歩6分			
土地	計測方法	公簿	地勢	平坦
	地権	所有権	地目	宅地
法	都市計画	市街化区域	用途地域	第一種中高層
	制	建ぺい率	60%	容積率 150%
限	その他			
備	現況	更地	引渡し	相談
	接道	東側幅員6m公道に接面		
考	設			
	その他	公営水道 令和6年4月公共下水供用開始		

埼玉県知事免許(14)第4402号・埼玉県知事免許許可建築工事(般-4)第18355号



株式会社

大蔵商事

TEL 048-768-5041(代)  
FAX 048-769-2253  
担当 080-5506-4143

- 取引態様
- 手数料

専属  
有り

〒349-0124 本社/埼玉県蓮田市末広1-2-7(神谷ビル3F)