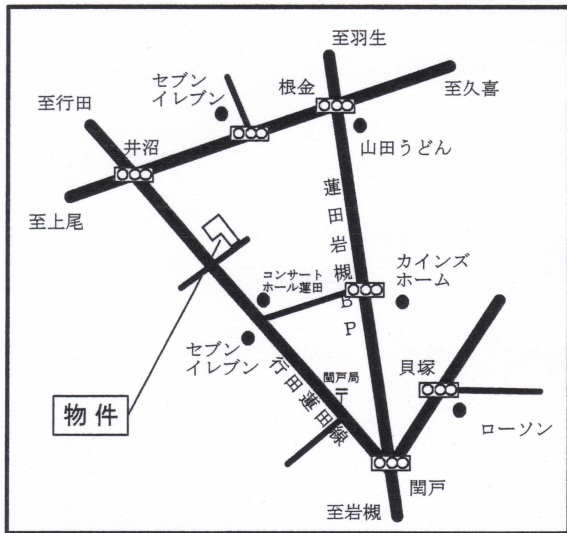


売地

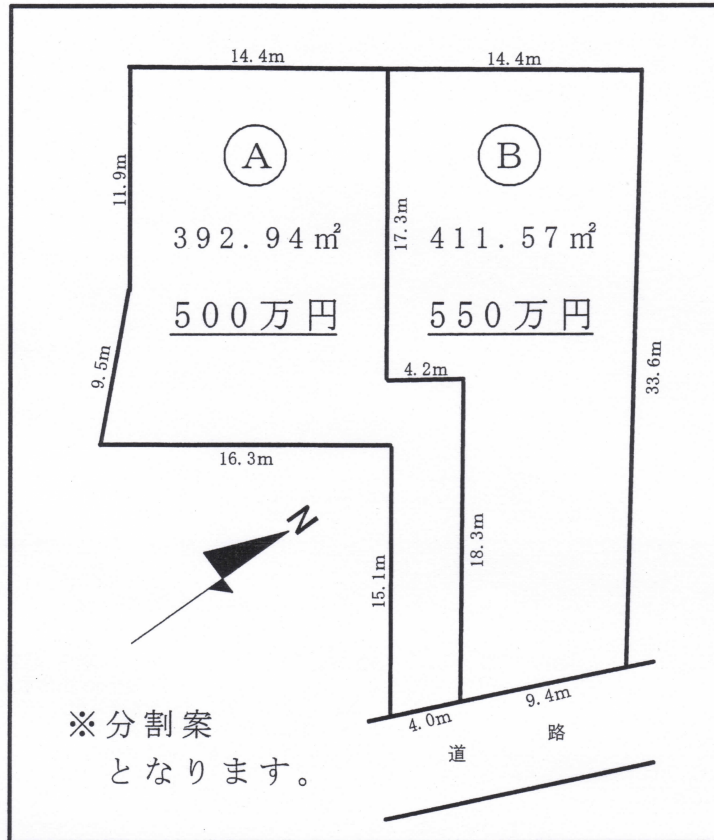
蓮田市大字井沼

- ◎ JR 蓮田駅・・・バス11分
- ◎ 閩戸郵便局・・・徒歩11分
- ◎ カインズホーム・・・徒歩9分
- ◎ セブンイレブン・・・徒歩6分

《 物件案内図 》



《 敷地概略図 》



※分割案
となります。

※ 図面と現況が異なる場合は現況を優先させていただきます

種目	売地			
最寄駅	蓮田駅			
価格	A 500万円 B 550万円			
土地面積	A 392.94㎡ B 411.57㎡			
所在地	蓮田市大字井沼字的場340番1他			
交通	JR宇都宮線「蓮田駅」バス11分 閩戸大山停徒歩6分			
計測方法	実測	地勢	平坦	
地権	所有権	地目	宅地・畑	
法	都市計画	市街化調整区域	用途地域	無
制	建ぺい率	60%	容積率	200%
限	その他			
現況	更地	引渡し	相談	
備	道 南側幅員4.4m公道に接面			
設	備 公営水道			
考	その他 都市計画法第34条12号区域			
	要農振除外・農地転用許可			

埼玉県知事免許(13)第4402号・埼玉県知事免許許可建築工事(般-29)第18355号



株式会社 大蔵商事

〒349-0124 本社/埼玉県蓮田市末広1-2-7 (神谷ビル3F)

TEL 048-768-5041 (代)

FAX 048-769-2253

●取引態様

売主

仲介料 無